

Diagrama de flujo del proceso de Autoevaluación y Acreditación de programas curriculares

Convenciones Diagrama de Flujo



Representa el inicio y el final de un proceso



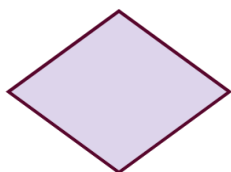
Representa la entrada o recursos que se deben tener en cuenta para llevar a cabo el proceso



Representa la realización de un proceso, el color de fondo representa la dependencia o dependencias responsables del mismo



Representa las Bases de Datos, en este caso hace referencia a los Sistemas de Autoevaluación de Pregrado y Posgrado



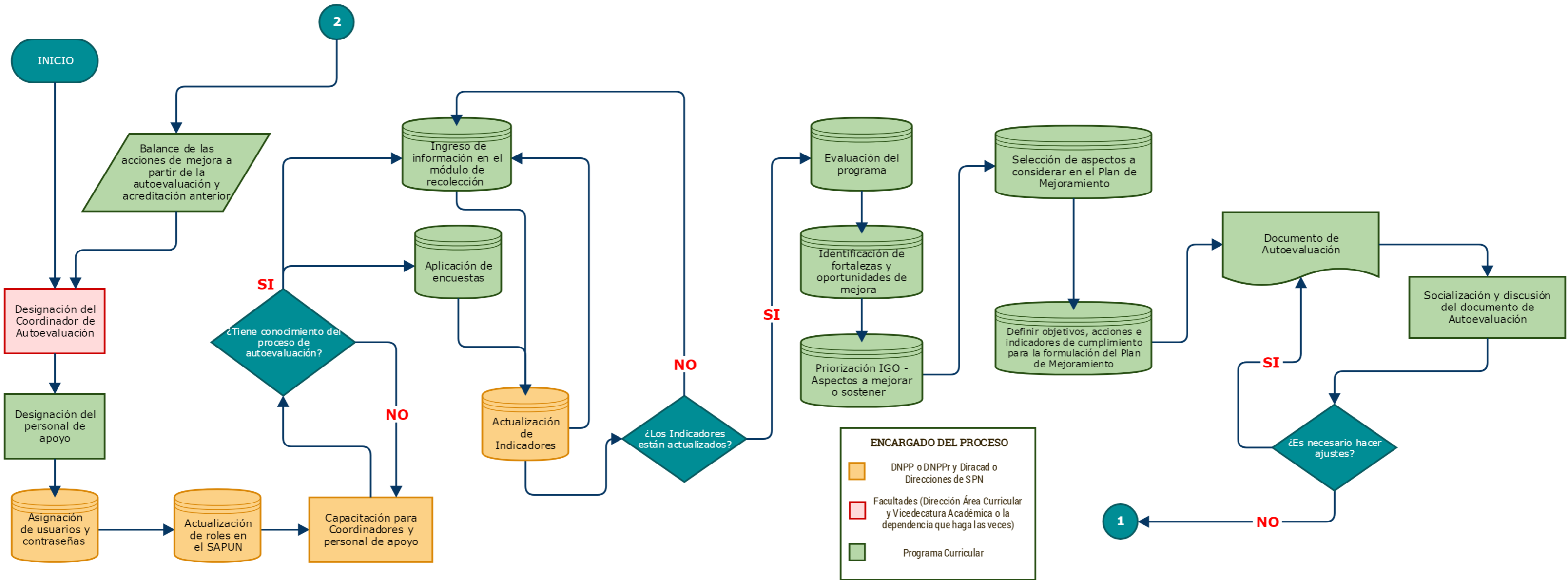
Representa un punto de decisión, a partir de la respuesta a la pregunta se puede tomar por diversos caminos



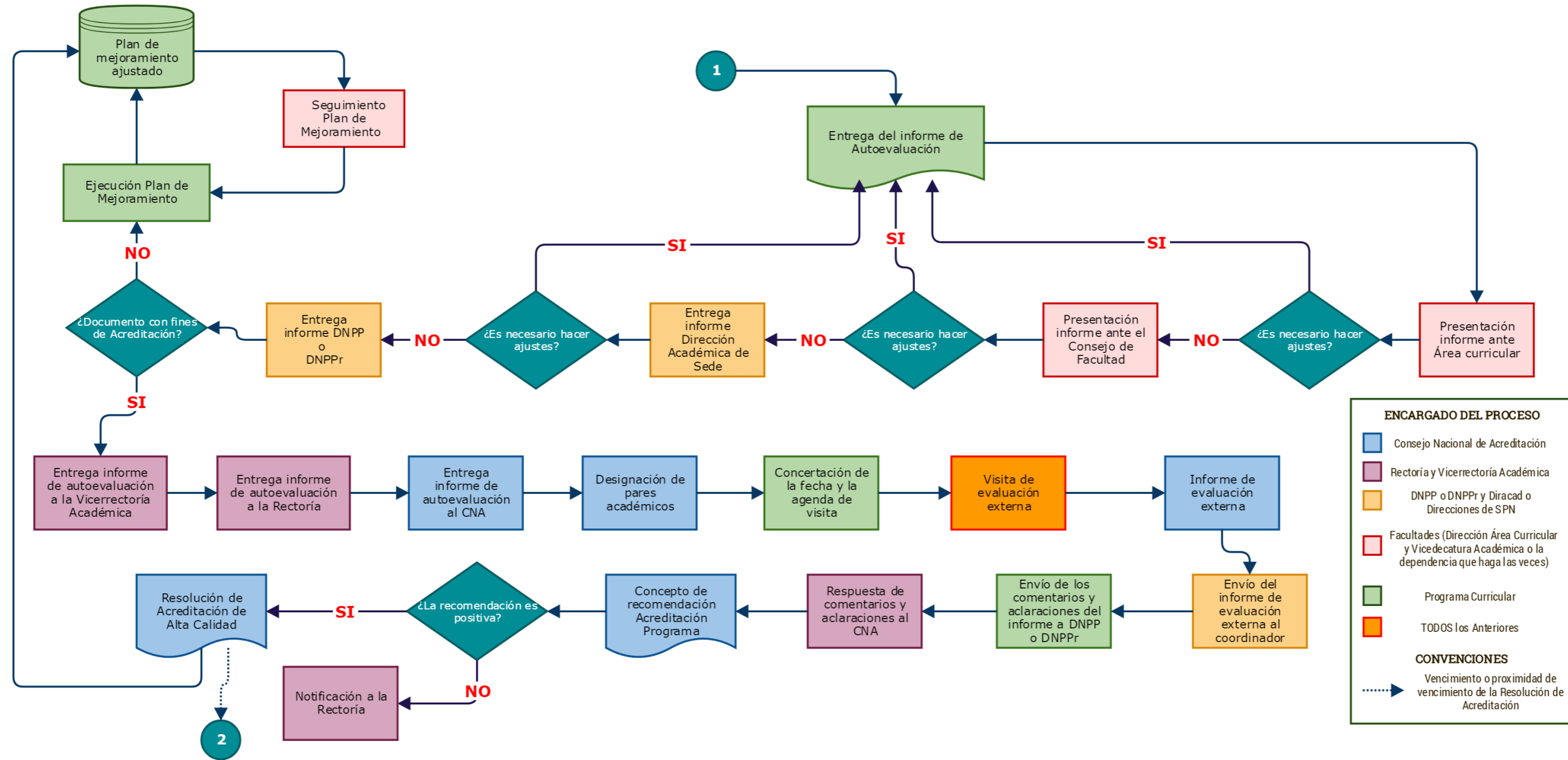
Representa un documento físico, se da como resultado de algún proceso



Representa una conexión, el diagrama continúa donde se encuentre otra conexión con el mismo número



NOTA: Es importante tener en cuenta que los tiempos para cada una de las etapas dependen de la complejidad, trayectoria, número de estudiantes, número de profesores del programa y de las personas que acompañen el proceso de autoevaluación y por lo tanto no se tiene un tiempo definido.



ELABORÓ	Juan Carlos Cabrera Clara Parra Martínez	REVISÓ	Gerardo Rodríguez Niño Luis Eduardo Gallego Heiller Zarate Arbeláez Katherine Chávez Vieda	APROBÓ	Gerardo Rodríguez Niño Luis Eduardo Gallego
CARGO	Ingeniero de Sistemas Dirección Nacional de Programa de Posgrado Asesora Dirección Nacional de Programas Curriculares de Posgrado	CARGO	Director Nacional de Programas Curriculares de Posgrado Director Nacional de Programas Curriculares de Pregrado Profesional de Apoyo en Autoevaluación Dirección Académica Sede Bogotá Asesora Dirección Nacional de Programas Curriculares de Pregrado	CARGO	Director Nacional de Programas Curriculares de Posgrado Director Nacional de Programas Curriculares de Pregrado
FECHA	Mayo 29 de 2018	FECHA	Mayo 30-31 de 2018	FECHA	Mayo 31 de 2018

Versión 2

Fecha: 2018-09-03

Copia controlada: Si este documento se encuentra impreso no se garantiza su vigencia.
La versión vigente reposa en la página de Autoevaluación, sección Proceso de autoevaluación